

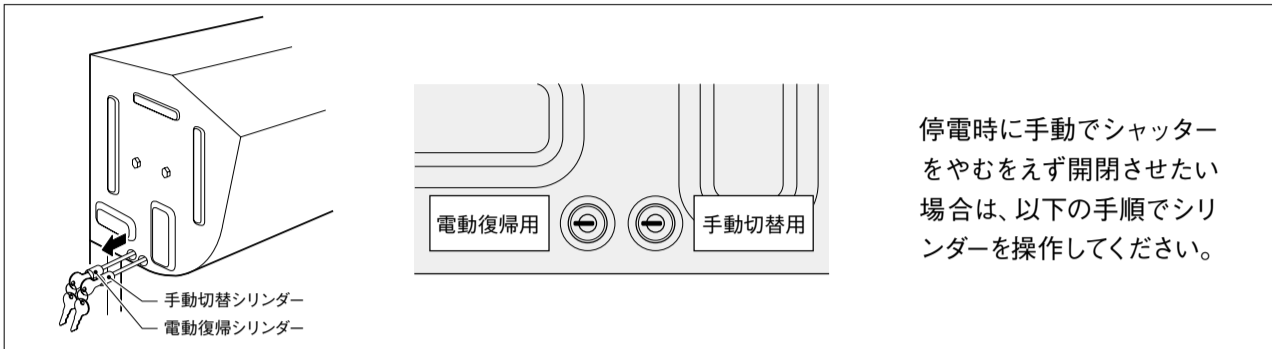
# 手動切替の方法

開閉機：SA6CR形

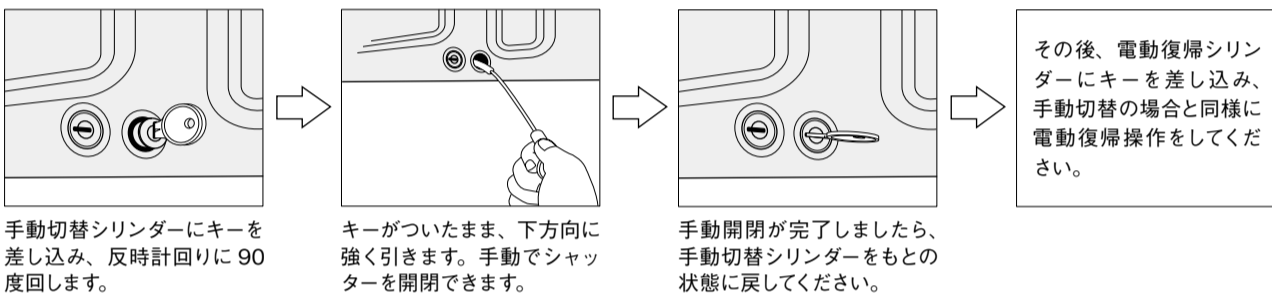
## 停電時の操作(標準)：シリンダーおよびリングによる操作

### 解除／復帰方法

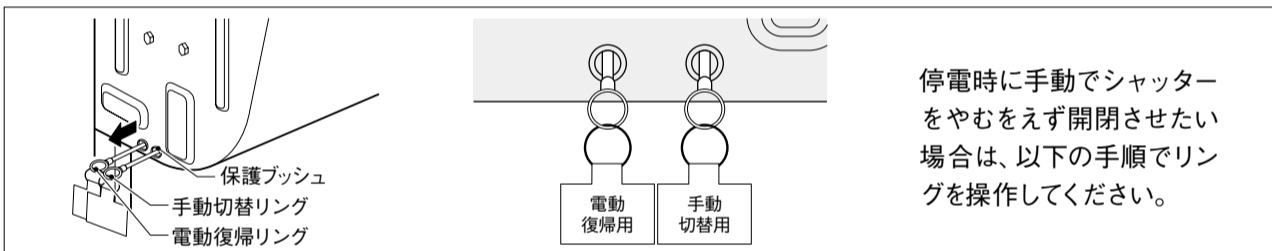
#### 屋外側にシャッターケースがある場合（シリンダー操作）



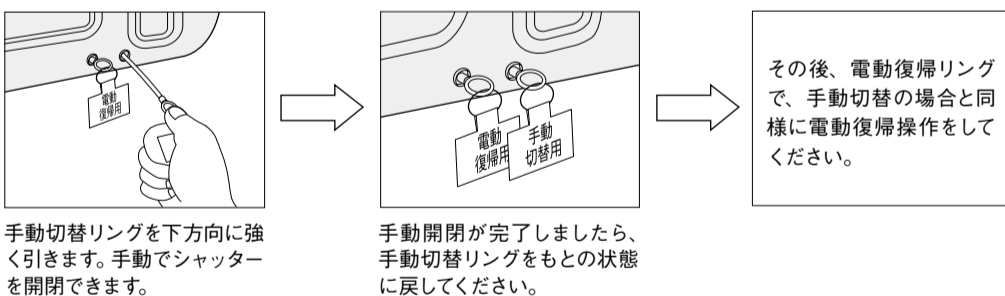
ブレーカーを落とし、シャッターの電源を切ってください。  
下図を参照して、手動切替シリンダーを強く引いてください。手動でシャッターを開閉できます。  
手動開閉が完了しましたら、必ず電動復帰シリンダーを強く引いてください。  
手動で開閉できないことを確認してください。ブレーカーを入れてシャッターの電源を入れてください。



#### 屋内側にシャッターケースがある場合（リング操作）



ブレーカーを落とし、シャッターの電源を切ってください。  
下図を参照して、手動切替リングを強く引いてください。手動でシャッターを開閉できます。  
手動開閉が完了しましたら、必ず電動復帰リングを強く引いてください。  
手動で開閉できないことを確認してください。ブレーカーを入れてシャッターの電源を入れてください。



## 停電時の操作(オプション)：手元手動切替による操作

### 解除／復帰方法

- ブレーカーを落としてシャッターの電源を切ってください。
  - 前フタを開け、手動切替用ラベルのついた引手を手前に強く引いてください（約5cm）。シャッターを手動で開閉できます。
- ※手動切替用引手を引く際に、電動復帰用引手が前フタやボックス下部に引っかからないよう、注意してください。
- ※シャッター手動開閉が終わりましたら、「シャッター電動復帰操作」に従って必ず電動復帰操作をしてください。

